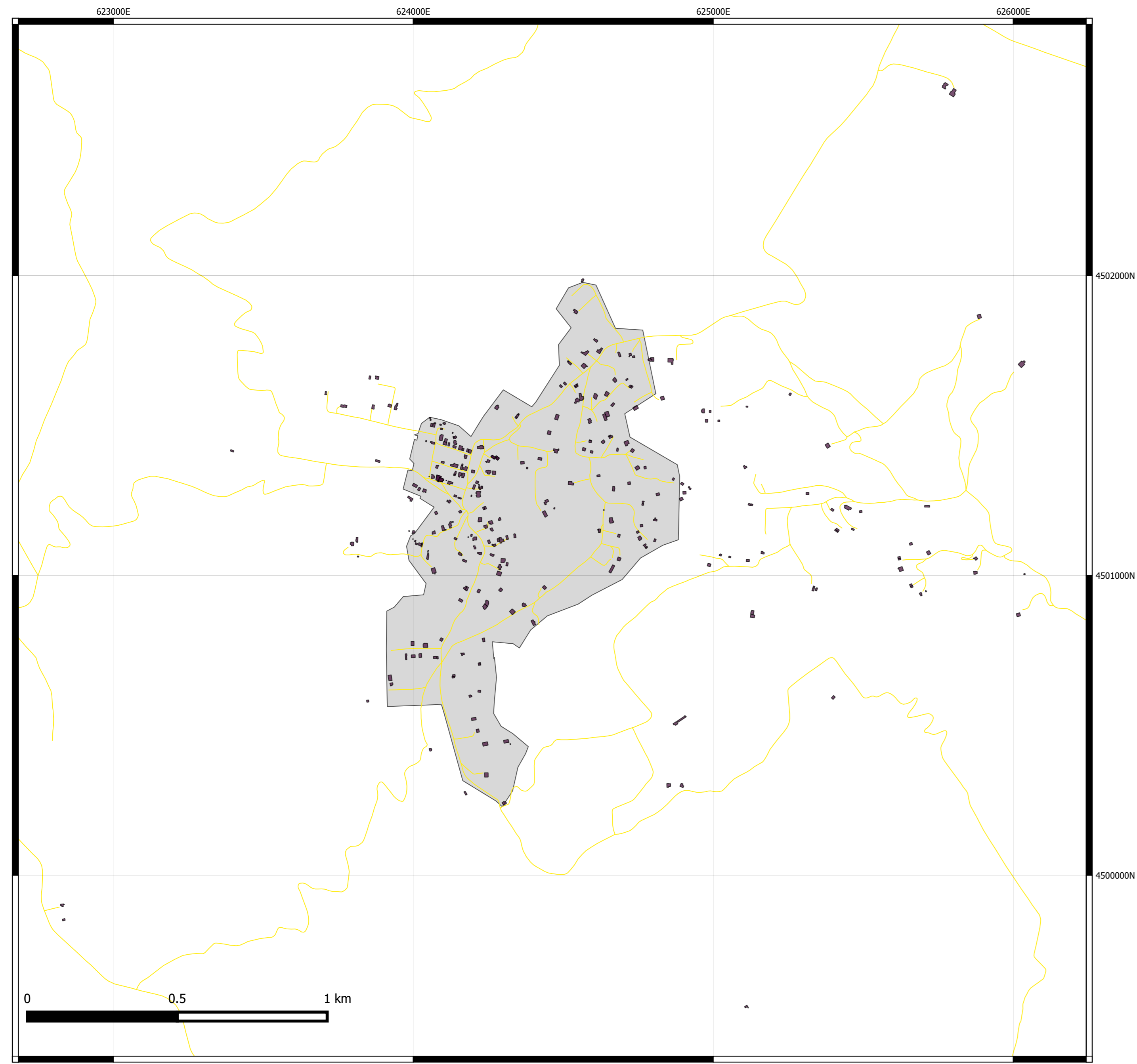
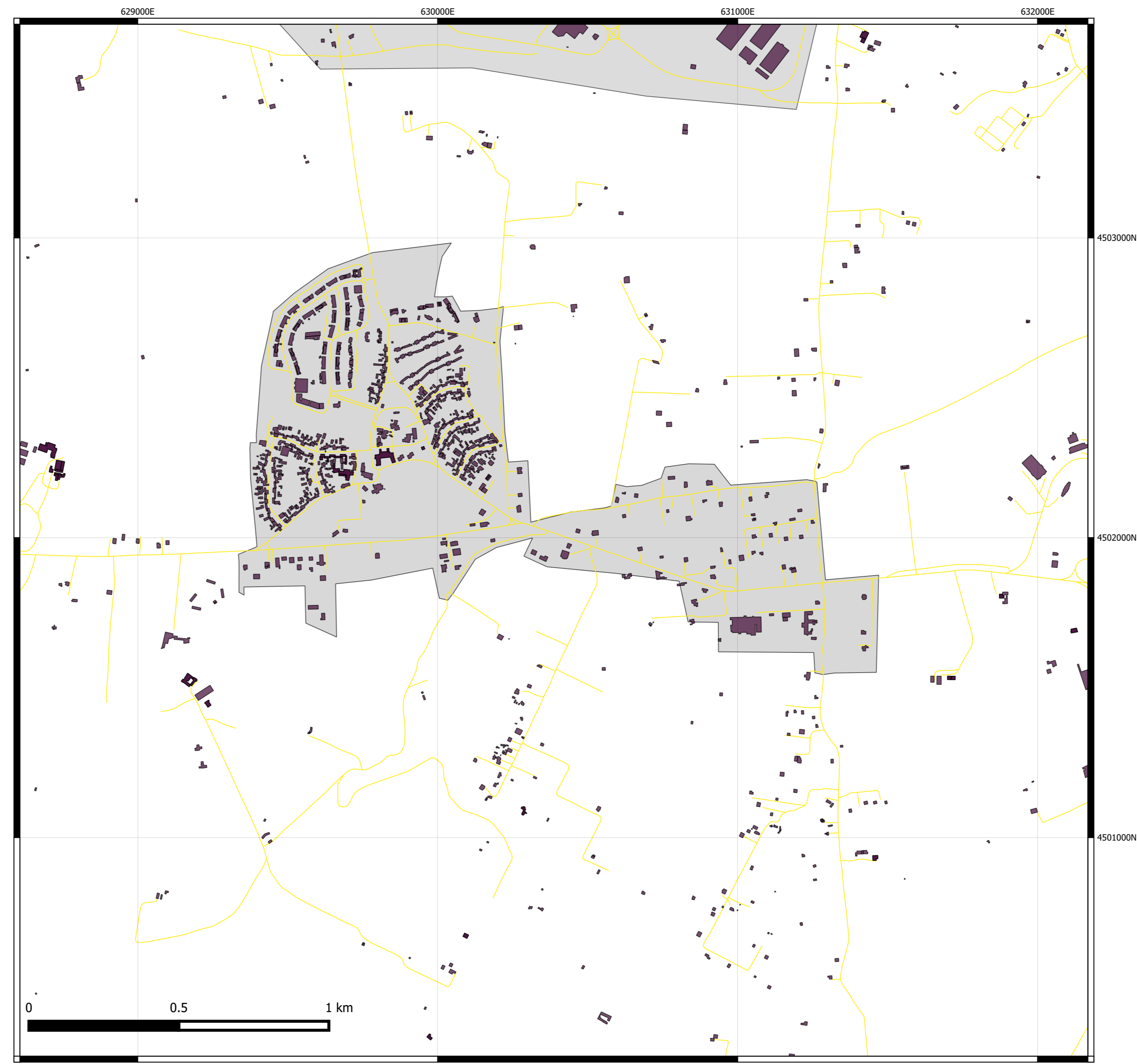


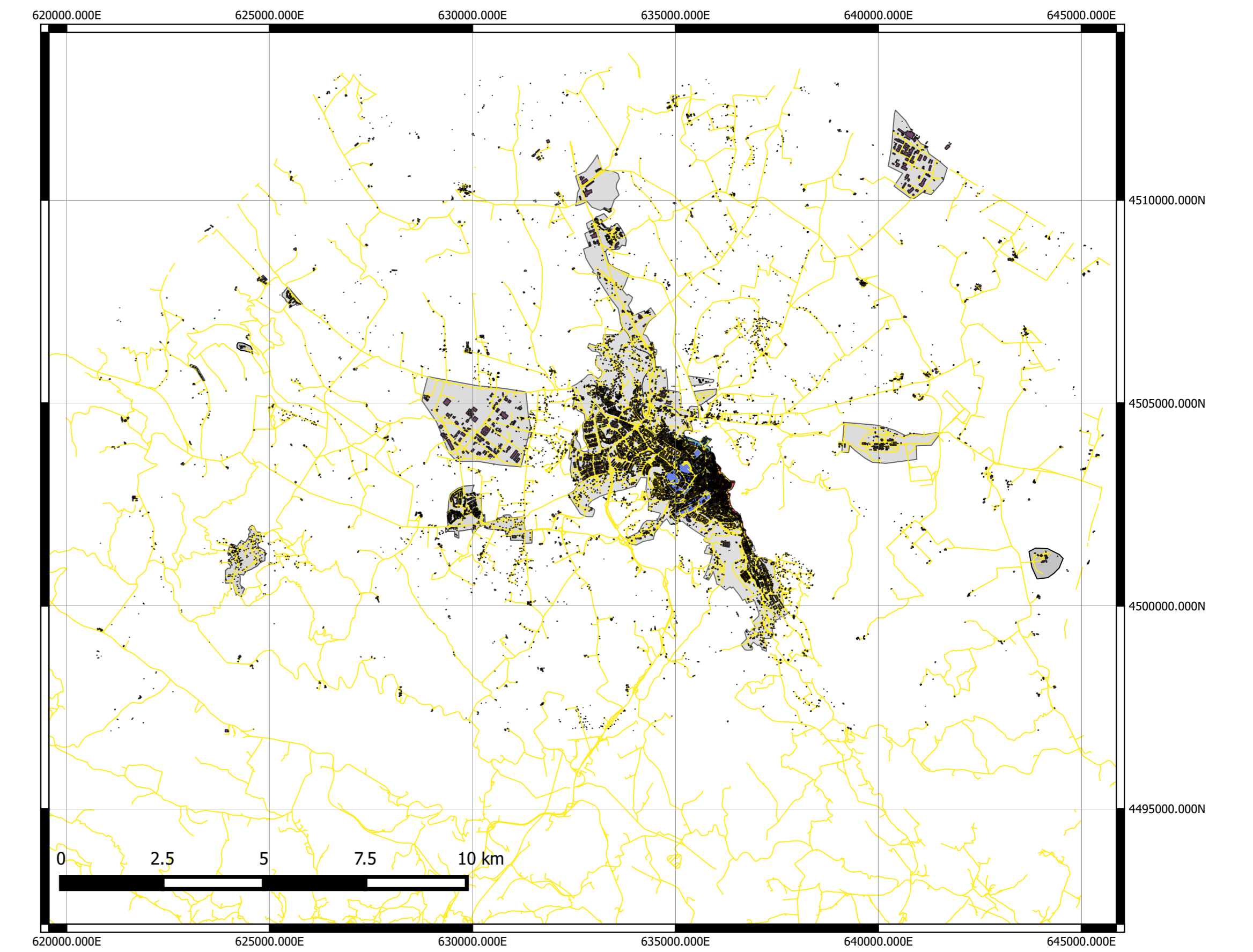
### BORGHI TIMMARI



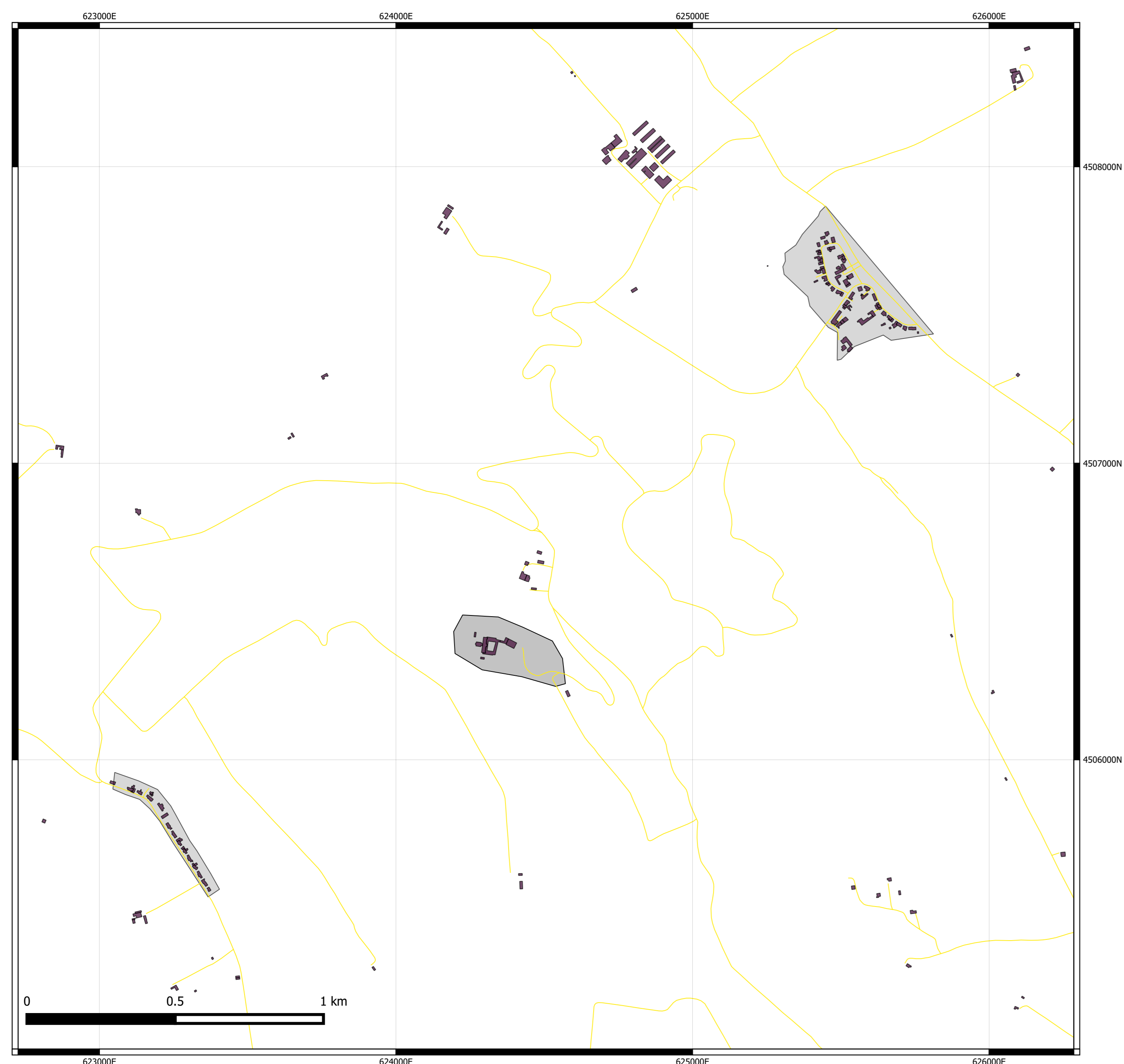
### BORGHI LA MARTELLA



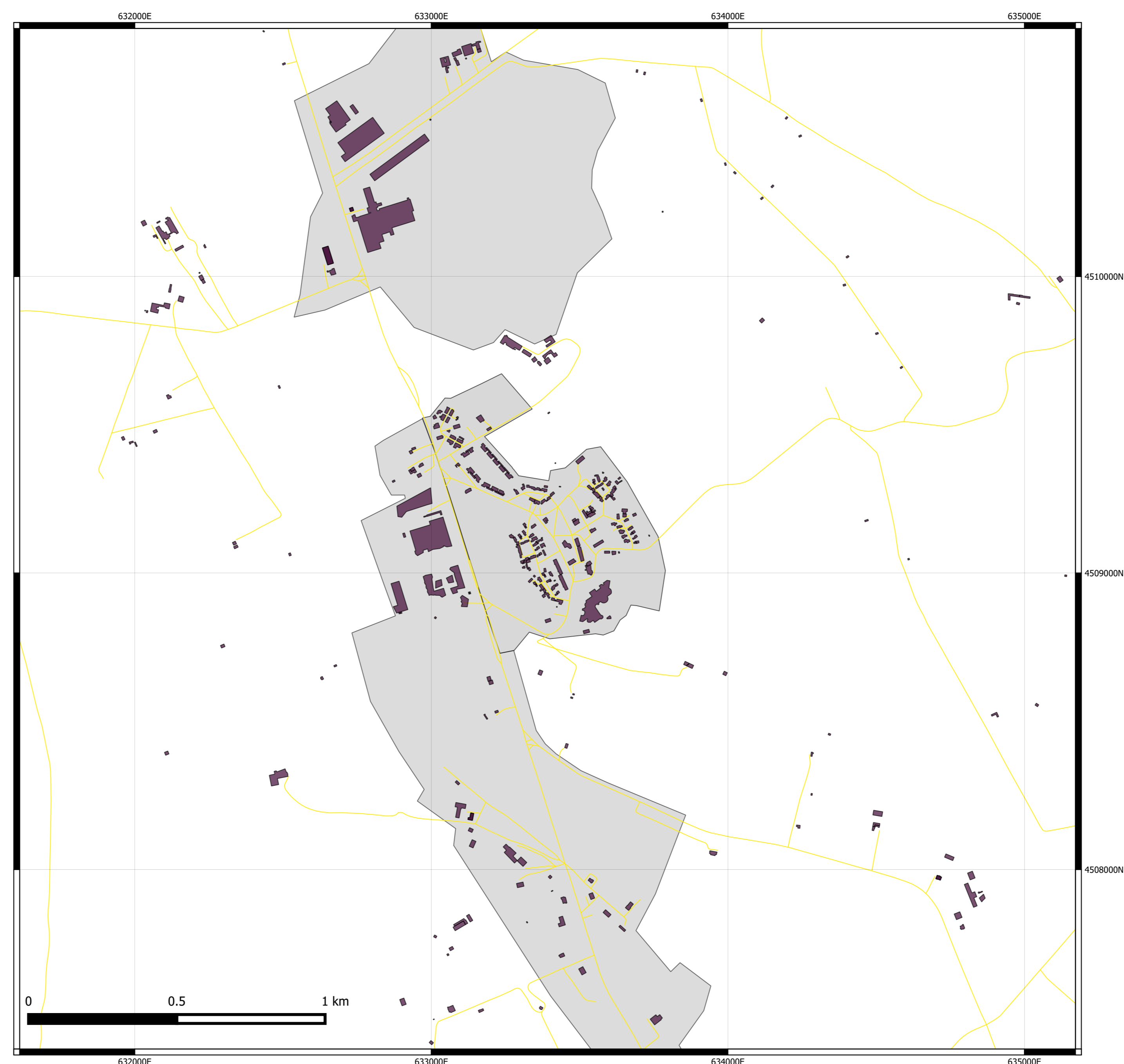
### MATERA scala 1:10000



### BORGHI PICCIANO (A - B)



### BORGHI VENUSIO



**Legenda**

- Strade
- Spazzamento meccanizzato 1/7 - 1/4 (vedi CSA)

**Scala 1:10000**

### REGIONE BASILICATA

SERVIZIO DI RACCOLTA RIFIUTI ED IGIENE URBANA - SUB-AMBITO 1  
 COMUNI DI MATERA (CAPOFILIA) BERNALDA, IRSINA, FERRANDINA E TRICARICO



**ELABORATO N° 6.1.2**      Ambito di svolgimento dei servizi di spazzamento stradale -  
 MATERA nuclei abitati esterni

PROGETTAZIONE Ing. Giuseppe Gaudiano (Servizio d'Ambito) Ing. Antonio Mele (Servizio d'Ambito) Ing. Angela Lisanti (Servizio d'Ambito) Arch. Vincenzo Grassani (Servizio d'Ambito)	SUPPORTO TECNICO AMMINISTRATIVO Prof. Salvatore Masi II RUP Arch. Giacomo Leone IL DIRIGENTE SERVIZIO D'AMBITO Ing. Giuseppe Montemurro
--	--

Marzo 2017